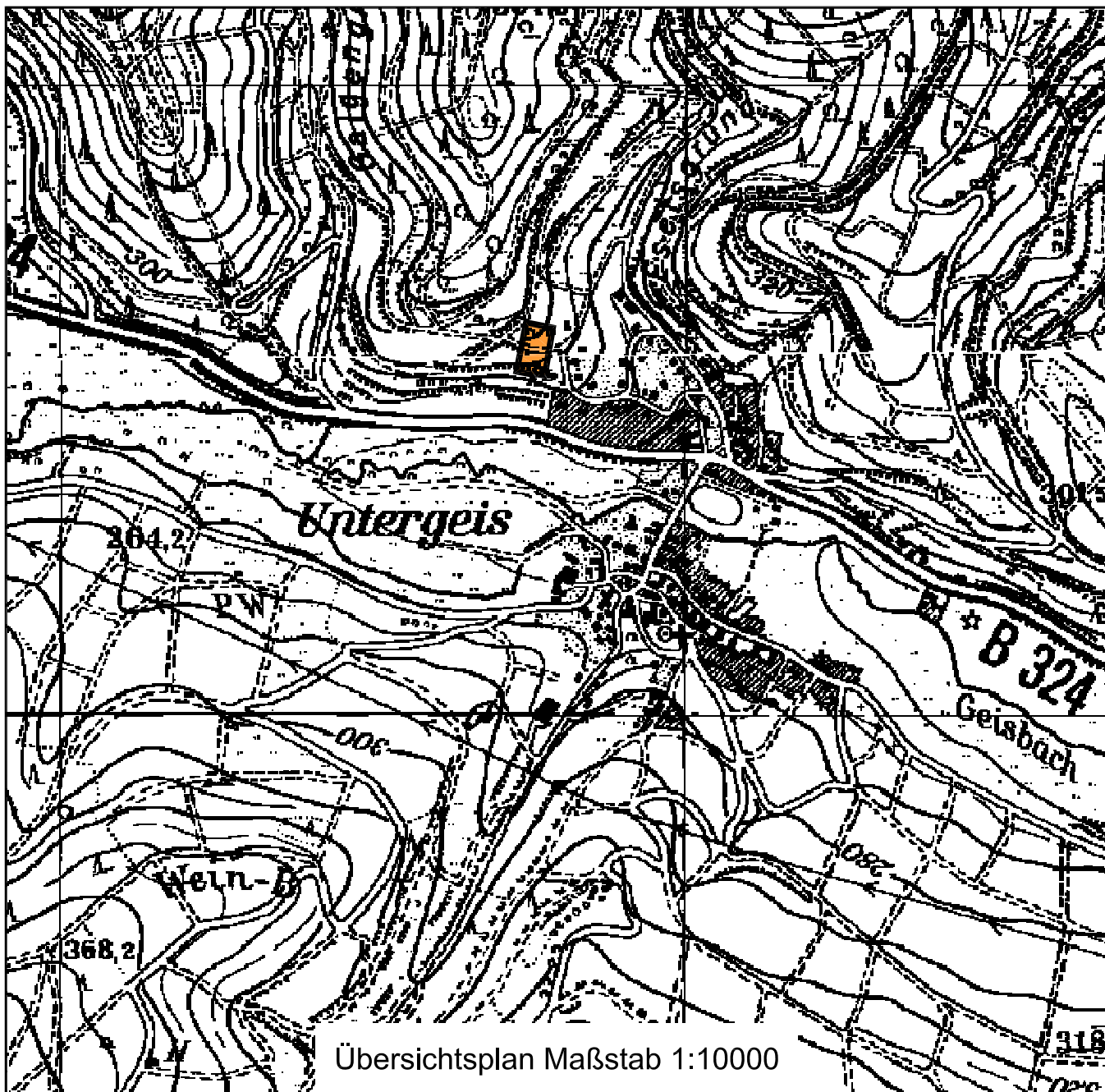




Legende

- Hecken-/Gebüschpflanzung, heimisch, standortgerecht (02.400)
- Naturnah angelegter Graben (05.242)
- Weide, extensiv / intensiv (06.210 / 06.220)
- Weide, intensiv (06.220)
- Intensiv genutzte Frischwiese mit Bäumen bestanden (06.320)
- Wärmeliebende ausdauernde Ruderalflur meist trockener Standorte (09.220)
- Schotter-, Kies- und Sandweg, -platz (10.530)
- Grenze des räumlichen Geltungsbereichs des Bebauungsplanes (§ 9 Abs. 7 BauGB)



Datum	Erstellung / Änderung
15.08.2017	sw Erstellung
29.08.2017	sw Änderungen
16.01.2018	sw Biotoptypen angepaßt

Gemeinde Neuenstein
 Landschaftsplanerischer Beitrag zur
 Erweiterung des Bebauungsplanes
"Am Sprengel"
 OT Untergeis
 - Bestand -

geprüft: 16.01.2018, S. O. Dateiname: bugsp_lp_2d1.dwg
 Blattgröße: 66,7 cm x 29,7 cm
 erstellt mit: StadtCAD 15
 basierend auf: AutoCAD Map 3D 2013

Auszug aus den Geobasisdaten der Hessischen Verwaltung für Bodenmanagement und Geoinformation
 Stand: 04.2016

PlanungsbüroKoch

Planungsbüro für
 • Städtebau • Landschaft
 • Freiraum • Straßen- und Tiefbau

Dipl.-Geogr. Christian Koch, Stadtplaner AKH
 Alte Chaussee 4, 35614 Aßlar
 www.pbkoch.de

Tel. (0 64 43) 6 90 04-0
 Fax (0 64 43) 6 90 04-34
 info@pbkoch.de

Planbearbeitung
 Dipl.-Ing. Sibylle Oberheidt

Stand
 11.03.2019